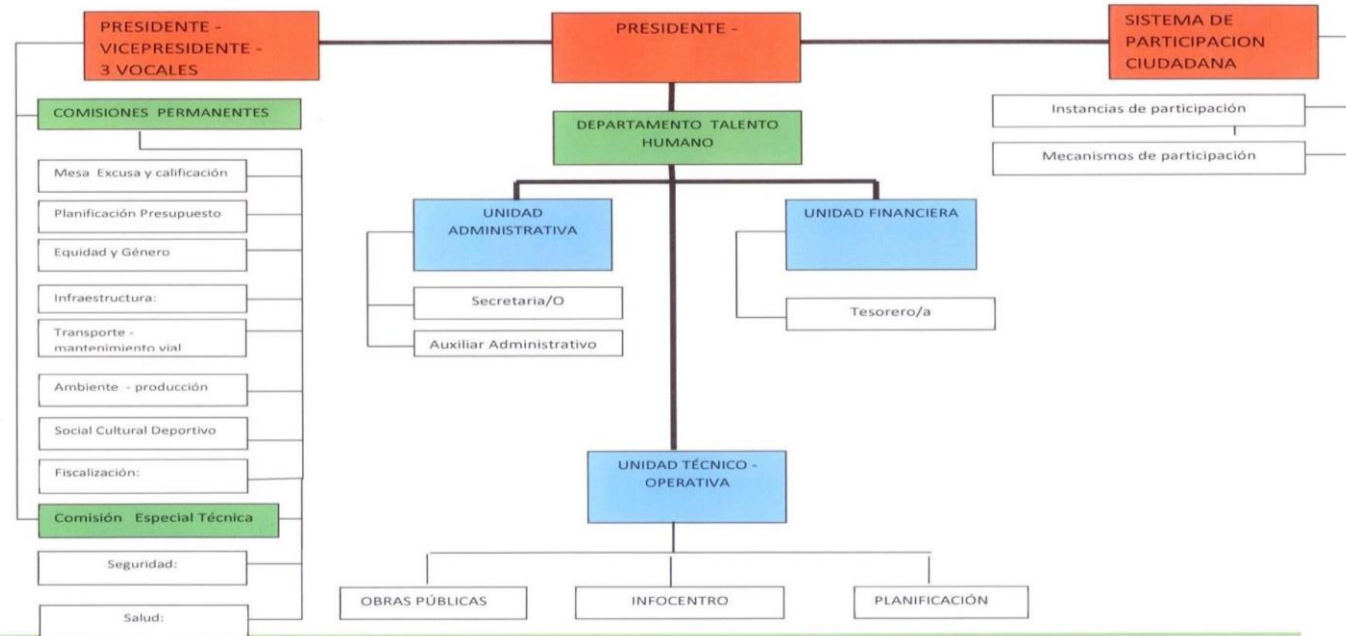


Art. 7 de la Ley Orgánica de Transparencia y Acceso a la Información Pública - LOTAIP

Literal a1) Estructura orgánica funcional

**ORGANIGRAMA FUNCIONAL DEL GOBIERNO AUTÓNOMO DESCENTRALIZADO PARROQUIAL EL ROSARIO**



Cantón El Empalme, vía Manabí Km. 24, frente a la lubricadora El Rosario Teléfono: 09 93-585374. Email: parroqelosario@hotmail.com . Página web. [www.elrosario.gob.ec](http://www.elrosario.gob.ec).

LINK PARA DESCARGAR EL ESTATUTO ORGÁNICO / ESTATUTO POR PROCESOS

[Reglamento Orgánico Funcional del Gobierno Parroquial de El Rosario](#)

FECHA ACTUALIZACIÓN DE LA INFORMACIÓN:	DD/MM/AAAA 31/7/2021
PERIODICIDAD DE ACTUALIZACIÓN DE LA INFORMACIÓN:	MENSUAL
UNIDAD POSEEDORA DE LA INFORMACION - LITERAL a1):	SECRETARÍA
RESPONSABLE DE LA UNIDAD POSEEDORA DE LA INFORMACIÓN DEL LITERAL a1):	ANDRADE CHOEZ BELLA JOHANA
CORREO ELECTRÓNICO DEL O LA RESPONSABLE DE LA UNIDAD POSEEDORA DE LA INFORMACIÓN:	<a href="mailto:secretaria@gadelrosario.gob.ec">secretaria@gadelrosario.gob.ec</a>
NÚMERO TELEFÓNICO DEL O LA RESPONSABLE DE LA UNIDAD POSEEDORA DE LA INFORMACIÓN:	(05) 2323465 EXTENSIÓN (No Aplica)